

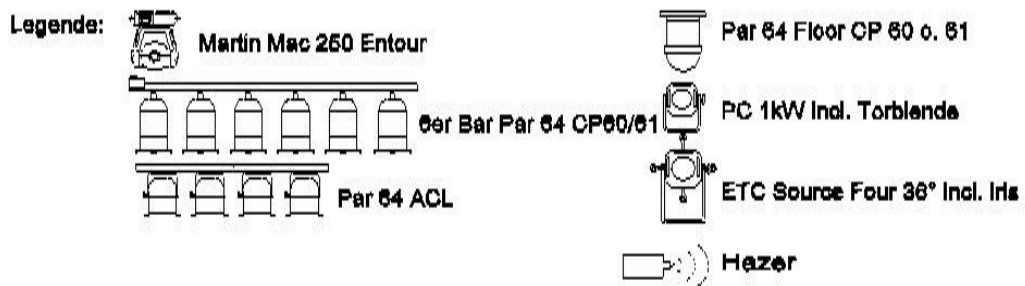
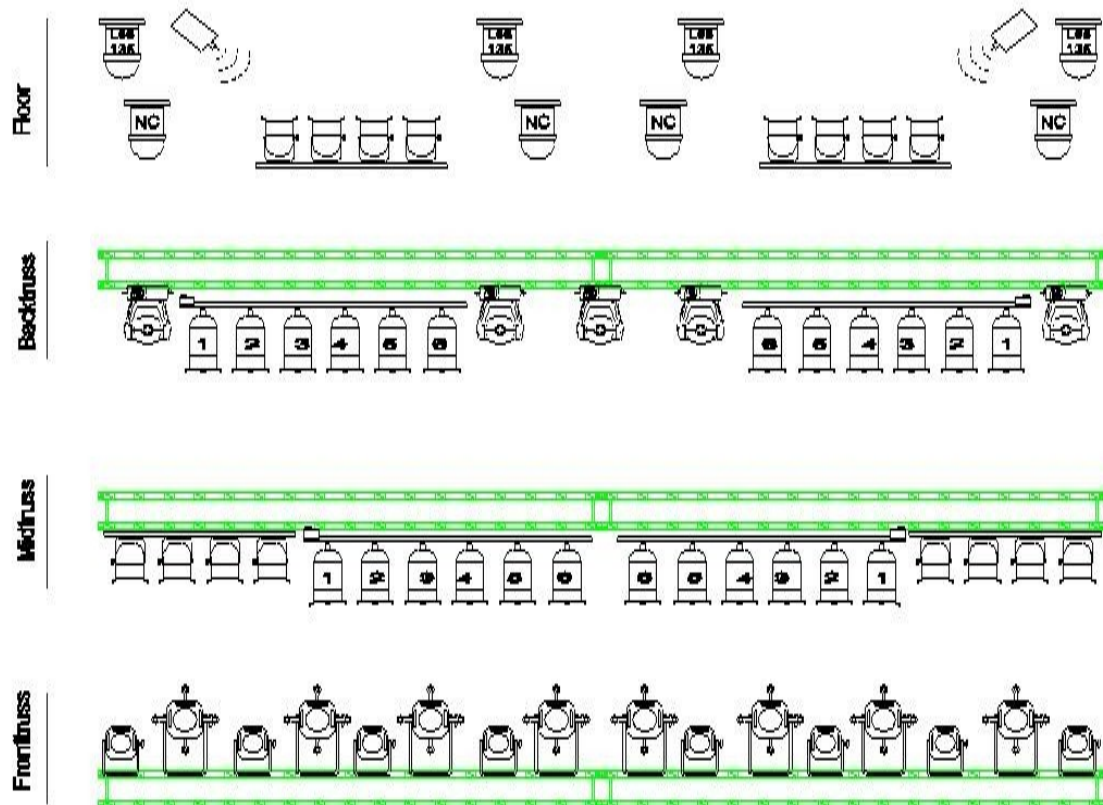
Lichttechnische Standardanforderung

bemessen auf eine Bühnengröße von 8m x 6m

- Lichtpult: MA grandMa ultralight Vers.1, (light), (fullsize); gerne das Vorderlicht separat über z. B. MA LC 12/2 oder Sidewing
- Beleuchtung: 4x 6er Bar Par 64 CP 60 oder 61
2x ACL Satz Par 64
8x Floor Par 64 CP 60 oder 61
5x Martin Mac 250 Entour; andere Typen nach Absprache
- 8x 1kW PC incl. Torblende
8x Source Four Profiler 36° incl. Iris
- Beleuchtungsplan: **siehe Anhang Seite 2!**
- Sonstiges: 2x Hazer DMX, bitte keine Nebelmaschine.
Die Bühne muss komplett schwarz ausgehängt sein.
Es wird eine Treppe von der Bühne ins Publikum benötigt.
- Personal: Ein mit der Anlage vertrauter Beleuchter/Techniker muss ab Ankunft des Maybebop-Technikers und während der Show anwesend sein.
- Wichtig: Die Lichttechnik ist fester Bestandteil der Maybebop-Show.
Auf folgende wichtige Punkte ist zu achten!
1. Die Beleuchtungstechnik muss in einem technisch einwandfreien und sicher zu bedienenden Zustand sein.
 2. Die Beleuchtungstechnik muss spätestens 5 Stunden vor Konzertbeginn fertig aufgebaut, verkabelt und zum einleuchten bereit sein.
 3. Es werden nur die Leuchtmittel 1kW CP 60 oder 61 akzeptiert.
- Keine 500 Watt Leuchtmittel, keine Raylights.
4. Bei Problemen mit der Stromversorgung können ggfs. Par-Scheinwerfer durch LED-Scheinwerfer ersetzt werden. Dies bedarf dringend vorherige Absprache.
 5. Es werden nur die im Rider (Seite 2) angegebenen Farbfolien akzeptiert.
- Evtl. Änderungen nur nach vorheriger Absprache.
Kaputte oder ausgeblichene Folien werden nicht akzeptiert.
6. Es wird ab dem Soundcheck und während der Show zum Einsatz der Hazer(Dunsterzeuger) kommen. Evtl. Rauchmelder oder Brandschutzeinrichtungen sind ab diesem Zeitpunkt abzustellen. Bitte ggfs. vorher mit der Feuerwehr absprechen.
 7. Ab- oder Zuluft im Bühnenbereich muss ggfs. abzustellen sein.
 8. Der Veranstaltungsraum muss komplett zu verdunkeln sein.
 9. Das Saallicht muss vom Platz des Maybebop-Technikers aus
- bedienbar sein.
10. Um Probleme gleich im Vorfeld auszuschließen, bitte immer und in jedem Fall, telefonisch oder per E-Mail, kontakt zu dem Maybebop-Techniker aufnehmen (Kontakt siehe unten)
 11. In Veranstaltungsstätten mit kompletter lichttechnischer Ausstattung (Stadhalle, Theater...) kann diese Anforderung nach Absprache geändert werden.
- Kontakt: Volker Wecke; Mobil: 0172 – 5117837; licht@maybebop.de

Lichttechnische Standardanforderung

Beleuchtungsplan



- | | |
|-------------|-------------|
| 1 = LEE 119 | 4 = LEE 119 |
| 2 = LEE 135 | 5 = LEE 135 |
| 3 = LEE 105 | 6 = LEE 105 |

Kontakt:

Volker Wecke; Mobil: 0172 – 5117837; licht@maybebop.de